

GRANJA



TRANSPORTE



PLANTA FAENADORA



BIENESTAR ANIMAL

RECUERDE:

- LOS CERDOS SON ANIMALES SINTIENTES POR LO QUE PUEDEN SENTIR DOLOR.
- MERECEN UN BUEN TRATO Y RESPETO DURANTE TODO SU CICLO PRODUCTIVO.

LOS CERDOS:

- SON CURIOSOS Y SENSIBLES A CAMBIOS EN SU ENTORNO.
- SON ALTAMENTE SUSCEPTIBLES A LAS ALTAS TEMPERATURAS.
- EN CONDICIONES NATURALES BUSCAN ALIMENTO HOZANDO.
- SON GREGARIOS Y JERÁRQUICOS.

CUMPLA CON LAS RECOMENDACIONES EN:

- GRANJA.
- TRANSPORTE
- PLANTA FAENADORA.
- SITUACIONES DE EMERGENCIA.

REVISE:

- LA ADECUADA ALIMENTACIÓN Y SUMINISTRO DE AGUA.
- LA COMODIDAD FÍSICA Y TÉRMICA.
- EL MANEJO PREVENTIVO DE ENFERMEDADES Y DOLOR.
- EL COMPORTAMIENTO NORMAL.

INSTALACIONES:

- REVISE EL FUNCIONAMIENTO DE COMEDEROS Y BEBEDEROS.
- DEBEN BRINDAR SEGURIDAD, TRANQUILIDAD Y DESCANSO APROPIADO.

EN GRANJA, TRANSPORTE Y MATADERO DEBE:

- EXISTIR UN ENCARGADO RESPONSABLE DEL BIENESTAR ANIMAL DE LOS CERDOS.
- LAS PERSONAS RELACIONADAS CON EL BIENESTAR ANIMAL DE LOS CERDOS DEBEN ESTAR CAPACITADAS.

AL ARREAR CERDOS:

- UTILICE MATERIALES DE ARREO QUE NO LOS DAÑEN.
- ARREE GRUPOS PEQUEÑOS.
- GUÍELOS EN FORMA CALMA, SIN GOLPES Y EVITANDO GRITOS.

DÉ AVISO EN CASO DE OBSERVAR:

- CERDOS ENFERMOS, DECAÍDOS, LESIONADOS, POSTRADOS, MUERTOS O CON CONDUCTAS ANORMALES.
- MALAS PRÁCTICAS DE ARREO, CARGA Y DESCARGA O INCUMPLIMIENTO DE ALGÚN PROCEDIMIENTO.
- INSTALACIONES EN MAL ESTADO ESTRUCTURAL O EN CONDICIONES POCO HIGIÉNICAS.

BIENESTAR ANIMAL:

- RECUERDE QUE **SU** TRABAJO ES MUY IMPORTANTE Y EN **USTED** ESTÁ LA CAPACIDAD DE QUE LOS CERDOS TENGAN UN ALTO NIVEL DE BIENESTAR ANIMAL.
- CUANDO HABLAMOS DE BIENESTAR ANIMAL, RECUERDE QUE **TODOS** SOMOS PARTÍCIPES.

GRANJA



TRANSPORTE



PLANTA FAENADORA



BIENESTAR ANIMAL

RECUERDE:

- LOS CERDOS SON ANIMALES SINTIENTES POR LO QUE PUEDEN SENTIR DOLOR.
- MERECEN UN BUEN TRATO Y RESPETO DURANTE TODO SU CICLO PRODUCTIVO.

LOS CERDOS:

- SON CURIOSOS Y SENSIBLES A CAMBIOS EN SU ENTORNO.
- SON ALTAMENTE SUSCEPTIBLES A LAS ALTAS TEMPERATURAS.
- EN CONDICIONES NATURALES BUSCAN ALIMENTO HOZANDO.
- SON GREGARIOS Y JERÁRQUICOS.

CUMPLA CON LAS RECOMENDACIONES EN:

- GRANJA.
- TRANSPORTE
- PLANTA FAENADORA.
- SITUACIONES DE EMERGENCIA.

REVISE:

- LA ADECUADA ALIMENTACIÓN Y SUMINISTRO DE AGUA.
- LA COMODIDAD FÍSICA Y TÉRMICA.
- EL MANEJO PREVENTIVO DE ENFERMEDADES Y DOLOR.
- EL COMPORTAMIENTO NORMAL.

INSTALACIONES:

- REVISE EL FUNCIONAMIENTO DE COMEDEROS Y BEBEDEROS.
- DEBEN BRINDAR SEGURIDAD, TRANQUILIDAD Y DESCANSO APROPIADO.

EN GRANJA, TRANSPORTE Y MATADERO DEBE:

- EXISTIR UN ENCARGADO RESPONSABLE DEL BIENESTAR ANIMAL DE LOS CERDOS.
- LAS PERSONAS RELACIONADAS CON EL BIENESTAR ANIMAL DE LOS CERDOS DEBEN ESTAR CAPACITADAS.

AL ARREAR CERDOS:

- UTILICE MATERIALES DE ARREO QUE NO LOS DAÑEN.
- ARREE GRUPOS PEQUEÑOS.
- GUÍELOS EN FORMA CALMA, SIN GOLPES Y EVITANDO GRITOS.

DÉ AVISO EN CASO DE OBSERVAR:

- CERDOS ENFERMOS, DECAÍDOS, LESIONADOS, POSTRADOS, MUERTOS O CON CONDUCTAS ANORMALES.
- MALAS PRÁCTICAS DE ARREO, CARGA Y DESCARGA O INCUMPLIMIENTO DE ALGÚN PROCEDIMIENTO.
- INSTALACIONES EN MAL ESTADO ESTRUCTURAL O EN CONDICIONES POCO HIGIÉNICAS.

BIENESTAR ANIMAL:

- RECUERDE QUE **SU** TRABAJO ES MUY IMPORTANTE Y EN **USTED** ESTÁ LA CAPACIDAD DE QUE LOS CERDOS TENGAN UN ALTO NIVEL DE BIENESTAR ANIMAL.
- CUANDO HABLAMOS DE BIENESTAR ANIMAL, RECUERDE QUE **TODOS** SOMOS PARTÍCIPES.



**ASEGURE LA
CORRECTA
COLOCACIÓN DE
LAS TENAZAS**



**CHILE
CARNE**



**ASEGURE LA
CORRECTA
COLOCACIÓN DE
LAS TENAZAS**



ASPROCER



**ASEGURE LA
CORRECTA
COLOCACIÓN DE
LAS TENAZAS**



ASPROCER



**CARGUE
SÓLO ANIMALES
APTOS PARA
EL TRANSPORTE**



ASPROCER



**CARGUE
SÓLO ANIMALES
APTOS PARA
EL TRANSPORTE**



ASPROCER



**CONTROLE
UN CORRECTO
INSENSIBILIZADO**



**CHILE
CARNE**



**DÉ AVISO EN CASO
DE PROBLEMAS
EN EQUIPOS**



**CHILE
CARNE**



**DÉ AVISO EN CASO
DE PROBLEMAS
EN EQUIPOS**



ASPROCER



**DÉ AVISO EN CASO
DE PROBLEMAS
EN EQUIPOS**



ASPROCER



**DÉ AVISO PARA
SACRIFICIO DE
EMERGENCIA**



**CHILE
CARNE**



**DÉ AVISO PARA
SACRIFICIO DE
EMERGENCIA**



ASPROCER



**DÉ AVISO PARA
SACRIFICIO DE
EMERGENCIA**



ASPROCER



**MANEJE
CON
PRECAUCIÓN**



ASPROCER



**MANEJE
CON
PRECAUCIÓN**



ASPROCER



NO ARRASTRE
CERDOS
CONSCIENTES



**CHILE
CARNE**



NO ARRASTRE
CERDOS
CONSCIENTES



ASPROCER



NO **ARRASTRE**
CERDOS
CONSCIENTES



ASPROCER



**NO GOLPÉE
A LOS
CERDOS**



**CHILE
CARNE**



NO GOLFÉE
A LOS
CERDOS



ASPROCER



**NO GOLFÉE
A LOS
CERDOS**



ASPROCER



**REALICE
INTERACCIONES
PACÍFICAS Y TRATO
ADECUADO**



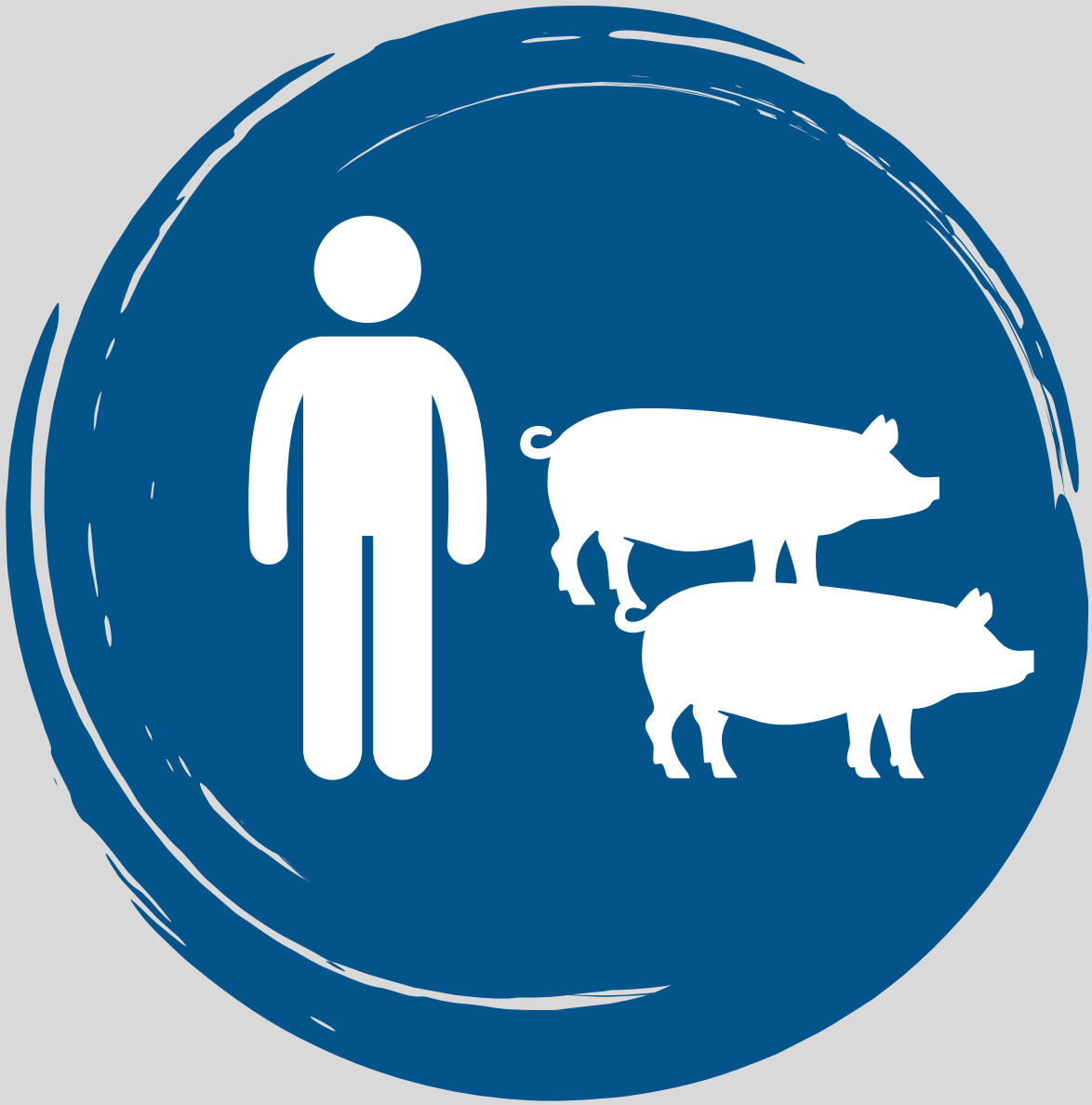
**CHILE
CARNE**



**REALICE
INTERACCIONES
PACÍFICAS Y TRATO
ADECUADO**



ASPROCER



**REALICE
INTERACCIONES
PACÍFICAS Y TRATO
ADECUADO**



ASPROCER



**UTILICE
ELEMENTOS
ADECUADOS EN
DESCARGA**



**CHILE
CARNE**



**UTILICE
ELEMENTOS
ADECUADOS EN
DESCARGA**



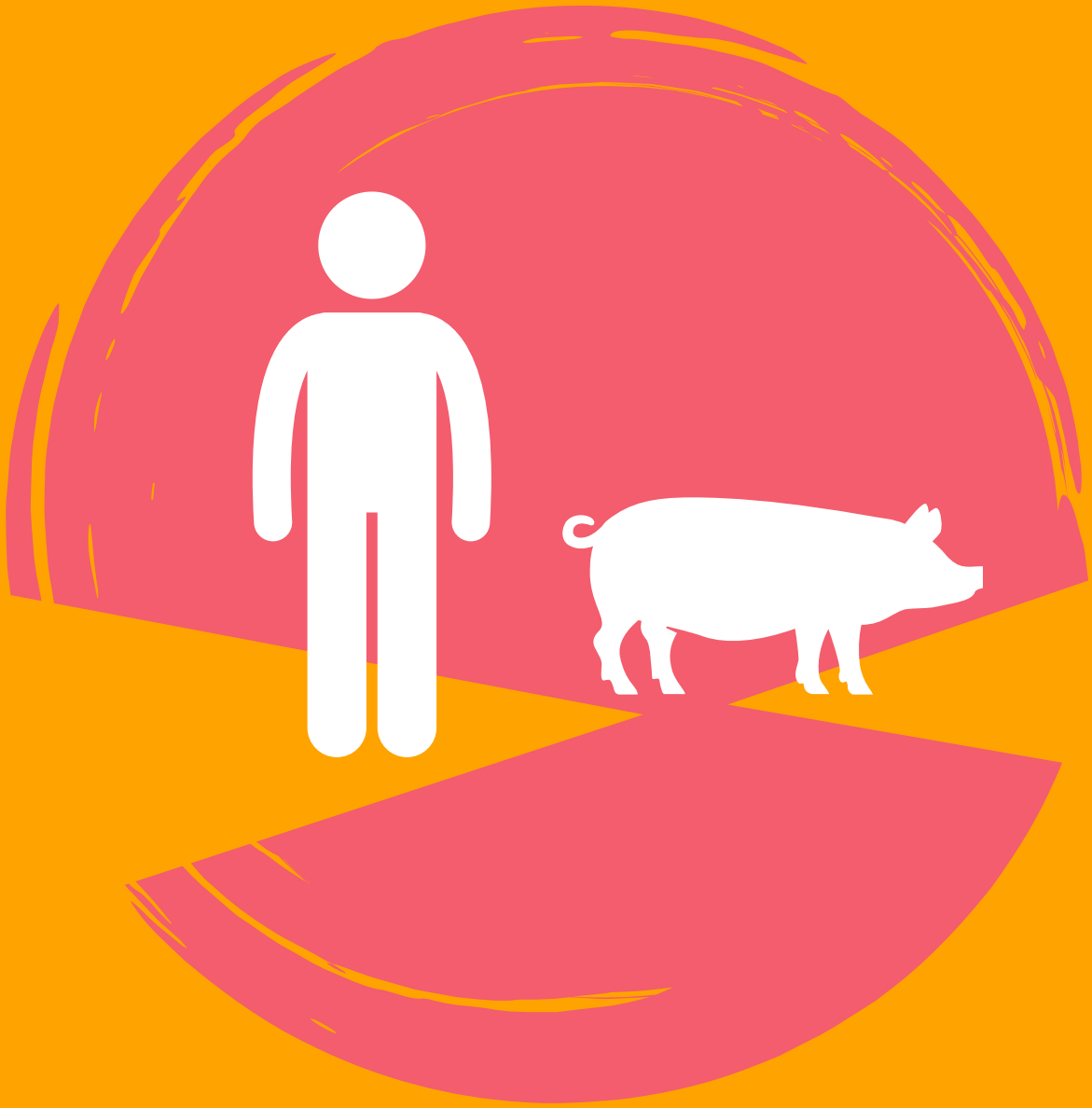
ASPROCER



**UTILICE
ELEMENTOS
ADECUADOS EN
DESCARGA**



ASPROCER



**UTILICE LA
ZONA DE FUGA**



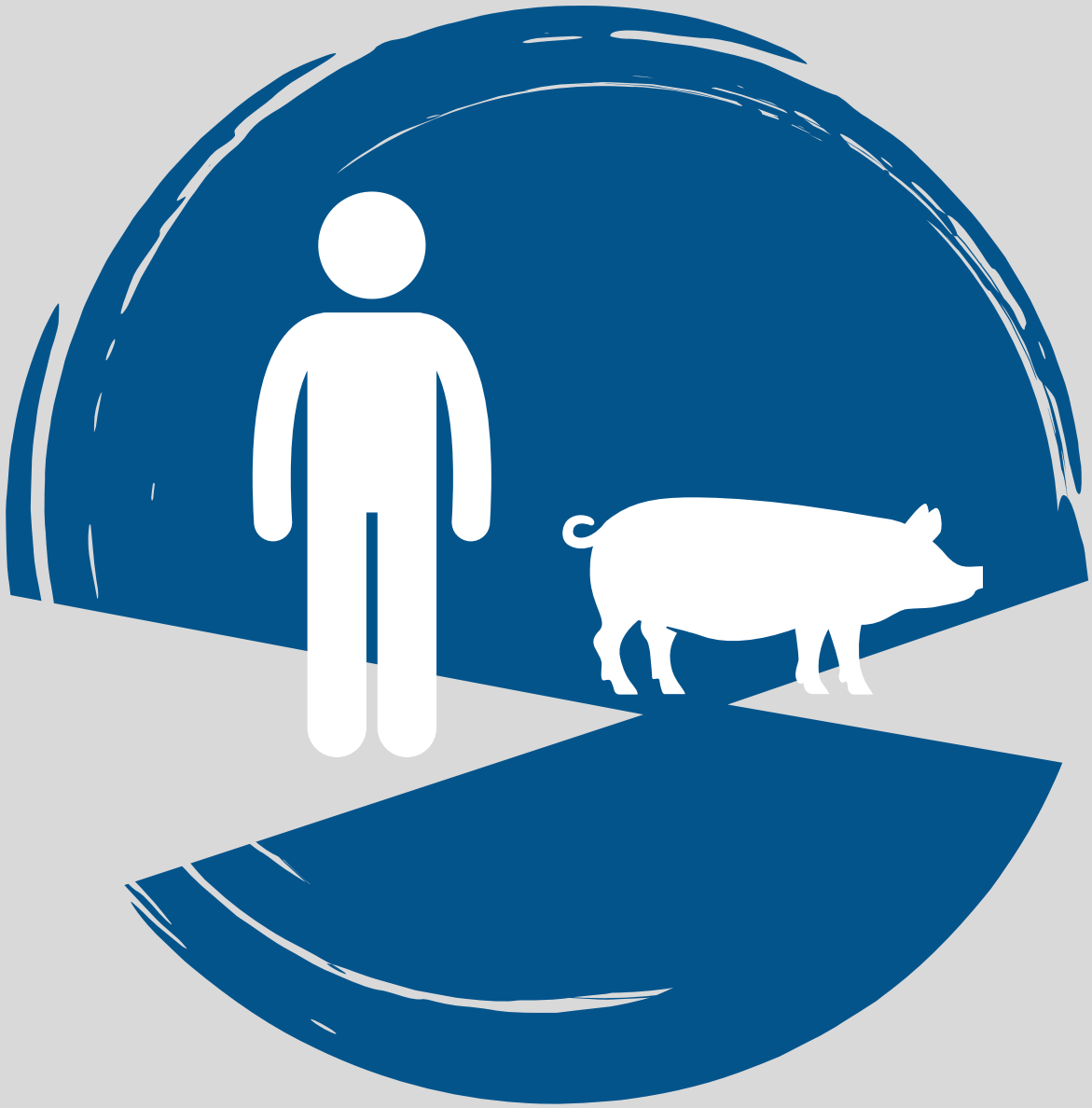
**CHILE
CARNE**



**UTILICE LA
ZONA DE FUGA**



ASPROCER



**UTILICE LA
ZONA DE FUGA**



ASPROCER